

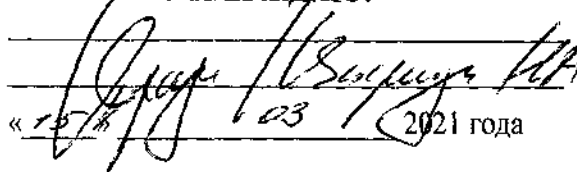
СОГЛАСОВАНО:

И. о. директора ГКУ КО «Мещовское лесничество»

 Коста И.И.

« 15 » 03 2021 года

УТВЕРЖДАЮ:

 « 15 » 03 2021 года

Субъект Федерации Калужская
Лесной район хвойно – широколиственные леса
Лесничество Мещовское Участковое лесничество Дабужское

ПРОЕКТ
искусственного лесовосстановления
создание лесных культур
(создание лесных культур/дополнение лесных культур)
№ 1 на весну 2021 года

1. № квартала 42 № выдела 8
2. Площадь участка, га 6,3
3. Категория участка лесовосстановления вырубка 2020
вырубка, гарь, иная (год, месяц)
4. Исходный породный состав участка лесовосстановления 8Ос2Б+Дн+Лп
5. Количество пней, шт./га до 400
- 5.1. Средняя высота пней, см 20 5.2. Средний диаметр пней, см 40
6. Захламленность слабая
отсутствует, слабая, средняя, сильная
7. Завалуненность, % нет
слабая, средняя, сильная, иные препятствия
8. Категория доступности для техники а
а, б, в, г*
9. Лесорастительные условия:
 - 9.1. Рельеф равнинный
 - 9.2. Почва суглинистая влажная
тип, степень увлажнения, механический состав
 - 9.3. Поврежденность почвы участка (степень) средняя
слабая, средняя, сильная
 - 9.4. Группа типов леса, тип лесорастительных условий СлС3
 - 9.5 Степень задернения почвы слабая
слабая, средняя, сильная
10. Характеристика сохраненного подроста главных (целевых) пород:
 - 10.1 Средний возраст подроста, лет _____
 - 10.2. Количество подроста по категориям крупности тыс. шт./га Нет
мелкий, средний, крупный
 - 10.3. Количество подроста в пересчете на крупный, тыс./га _____ в т. ч. по породам _____
 - 10.4. Жизнеспособность подроста _____
жизнеспособный, нежизнеспособный
 - 10.5. Категория густоты _____
редкий, средний, густой
 - 10.6. Средняя высота подроста, м _____
 - 10.7. Средний возраст подроста, лет _____
 - 10.8. Встречаемость подроста, % _____
 - 10.9. Распределение по площади _____
равномерное, неравномерно, групповое

* а - доступно без расчистки и корчевки пней. б- узкополосная расчистка без корчевки пней, понижение пней; в- узкополосная расчистка с корчевкой пней диаметром до 24 см, г- широкополосная расчистка с корчевкой всех пней на полосах.

11. Характеристика возобновления сопутствующих древесных пород, кустарника:

порода _____ количество, шт./га _____ средняя высота, м _____

12. Характеристика возобновления нежелательных (малоценных) пород: порода _____

количество, шт./га _____ средняя высота, м _____

14. Культивируемые породы деревьев, тыс. шт./га: всего _____

в т.ч. главных (целевых) _____ сопутствующих _____

15. Срок лесовосстановления _____ начало: весна 2021 г., окончание - октябрь 2027 г.
начало, окончание (месяц, год)

16. Технология лесовосстановления:

16.1. Расчистка и подготовка участка _____ не требуется _____
полосная с корчевкой (без корчевки) пней, сплошная, понижение пней
расстояния между центрами полос _____ м, ширина полос _____ м

16.2. Обработка почвы: _____ борозды _____
полоса, борозда, площадка, иное

Размеры посадочного места:

Ширина 70 см, глубина (или высота) от поверхности необработанной почвы 7-12 см,
расстояние между центрами рядов посадочных (посевных мест) 3,5 м,
общая протяженность рядов посадочных (посевных мест) 2,86 км/га
срок проведения обработки почвы весна 2021 г. месяц, год

Применяемые машины и орудия МТЗ-82, ПКЛ-70

16.3. Метод создания _____ посадка ручная, под меч Колесова, апрель-май 2021 г.
посадка/ посев (месяц, год)

17. Характеристика посадочного (посевого) материала сеянцы ели обыкновенной стандартные 2-3 года,
диаметр корневой шейки не менее 2 мм, высота 12-15 см, 2-й лесосеменной район
род, вид, сеянцы, саженцы, возраст (лет), размеры стволика (высота, диаметр корневой шейки)

семена: селекционная категория семян, происхождение, класс качества семян

18 Предпосевная подготовка семян нет

снегование, стратификация,
обработка фунгицидами, иная

19 Норма высева в пересчете на I класс нет кг/га

20 Размещение семян при посеве нет

строчками, лунками, иное

21 Схема размещения посадочных (посевных мест), расстояния: между рядами 3,5 м, в рядах 0,95 м

22 Густота посадки, посева (количество посадочных, посевных мест) 3,0 тыс./га

22.1 Потребность в посадочном (посевном) материале на всю площадь по породам E – 18900 шт

23 Видовой состав культивируемых пород, ед. 10E

в т.ч. главная (ые) 10E, сопутствующая(ие) _____

24 Схема смешения пород E-E-E

25 Проектируемая норма дополнения, % 16-75

количество посадочных (посевных) мест, тыс.шт./га по результатам инвентаризации лесных культур, при приживаемости менее 85%

26 Агротехнический уход:

Количество общее 5, и по годам 2021 – 2, 2022 – 1, 2023 – 1, 2024 – 1

Лесоводственный уход: в год отнесения к покрытым лесом площадям - 1

годы, количество

Технология: уничтожение нежелательной растительности в рядах и междурядьях
сплошное уничтожение растительности срезанием (прикатыванием) с рыхлением

(без рыхления) почвы на полосах (в междурядьях). иная

27 Борьба с вредителями, болезнями леса надзор
перечень мероприятий, объем работы

28 Противопожарные мероприятия минерализованная полоса по периметру участка шириной 1,4м

перечень мероприятий, объем работы

29 Иные мероприятия _____

30 Проектируемые показатели оценки качества восстанавливаемых лесов

Приживаемость лесных культур, %: 1 год 93, 3 год 87, иной год 5 год - 82

Параметры лесных культур в возрасте 5 лет (иной возраст):

количество деревьев культивируемых пород, тыс.шт./га, всего 2,2 в т.ч. по породам Е-2,2

соотношение средних высот деревьев культивируемых пород и естественно возобновившихся нежелательных пород 1:2

31. Характеристика созданного молодняка при отнесении к землям, покрытым лесной растительностью:

31.1 Проектируемый возраст (год) отнесения к покрытым лесной растительностью землям 7 лет 2027 г.

31.2 Количество деревьев главных (целевых) пород, не менее тыс.шт./га, 2,0

31.3 Соотношение средних высот деревьев культивируемых пород и естественно возобновившихся нежелательных пород 1:3

К Проекту прилагаются:

1. Схема участка

специалист лесного хозяйства
должность



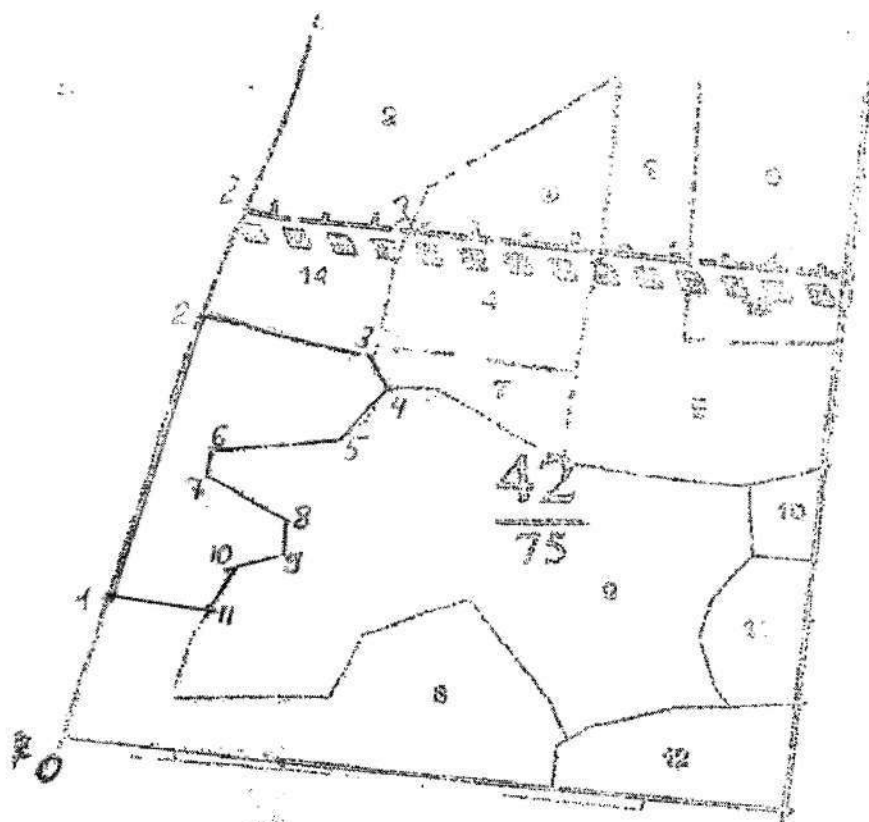
В.А. Горин
Ф.И.О

« 15 » апреля 2021 г.

СХЕМА расположения участка,
проектируемого под искусственное лесовосстановление
в 2021 году.

Местоположение лесных насаждений:
Калужская область, Сухиничский район
ГКУ КО "Мещовское лесничество"
Участковое лесничество: Дабужское

Масштаб 1 : 10 000
Площадь 6,3 га



№ Точек	Широта	Долгота
0	54,21770	34,94529
1	54,21926	34,94613
2	54,22288	34,94799
3	54,22233	34,95099
4	54,22199	34,95128
5	54,22142	34,95045
6	54,22123	34,94814
7	54,22092	34,94801
8	54,22031	34,94929
9	54,21991	34,94927
10	54,21972	34,94845
11	54,21914	34,94785

Чертил:

В. А. Горин

Карточка
обследования участка № _____ / _____
при выборе способа и технологии лесовосстановления

Местоположение лесного участка:

Лесничество – ГКУ КО «Мещовское лесничество» Участковое лесничество – Дабужское

Дача, тех. участок – _____, номер квартала – 42, номер выдела – 8

Площадь участка – 6,3 га

Категория площади лесовосстановления: вырубка 2020 года

Лесорастительные условия: рельеф – равнинный; почва – суглинистая влажная; степень задернения почвы – слабая, нет препятствий для работы почвообрабатывающих орудий, отсутствуют угроза возникновения эрозии; тип леса – Сл, тип лесорастительных условий – С3

Характеристика земель:

Категория участка – вырубка 2020 года:

Характеристика вырубки: количество пней на единице площади (шт/га) – до 400; состояние очистки от порубочных остатков и валежника – удовлетворительное; наличие пней, высота которых >30 см препятствует прохождению техники (кол-во/га) – отсутствует

Характеристика сохраненного подроста главных (целевых) пород:

Жизнеспособность подроста – жизнеспособный подрост и молодняк главных лесных пород отсутствуют.

Характеристика возобновления мягколиственных пород: подрост малоценных мягколиственных пород отсутствует

*Перечетная ведомость
жизнеспособного подроста и молодняки*

Кол-во учетных площадок, всего шт/га их общая площадь, га	Категории крупности подроста	Высота по категориям, м	Персональный коэффициент	Количество по породам, шт										
				Главных (целевых)			Сопутствующих			Нежелательных (малоценных)				
						всего			всего			всего		
Всего 30 шт/0,3 га	мелкий	до 0,5	0,5			0			0					0
	средний	0,6-1,5	0,8			0			0					0
	крупный	более 1,5	1,0			0			0					0
Итого жизнеспособного подроста на учетных площадках						0			0					0
Всего жизнеспособного подроста на лесном участке						0			0					0
В 1 га, количество площадок без жизнеспособного подроста 30 шт						0			0					0

Примечание: при радиусе одной круговой площадки 1,78, ее размер – 0,001 га, необходимое количество площадок на участке до 0,5 га – 30 шт, 5-10 га – 50 шт, более 10 га – 100 шт, молодняк при перечеке учитывается вместе с крупным подростом

Количество жизнеспособного подроста всего – отсутствует тыс. шт / га, в т.ч. по породам: отсутствует; категория густоты – нет (редкий – до 2 тыс./га, густой – более 8 тыс./га); категория высоты подроста – нет (мелкий до 0,5 м, средний 0,6 – 1,5 м, крупный – более 1,5 м); встречаемость подроста, % – нет (отношение количества учетных площадок с растениями к общему количеству (не менее 30) учетных площадок, в %); распределение подроста по площади – отсутствует (равномерное – встречаемость более 65%, не равномерное – встречаемость – 40-65%, групповое – не менее 10 шт мелких или 5 шт средних и крупных экземпляров жизнеспособного и сомкнутого подроста в группе); соответствие подроста лесорастительным условиям – подрост главных лесных древесных пород отсутствует (соответствует – замена не требуется, не соответствует – требуется замена главной породы); характеристика возобновления сопутствующих древесных пород (порода, кол-во шт/га, средняя высота): возобновление малоценных нежелательных пород отсутствует

Характеристика источников обсеменения:

Семенные деревья главных лесных пород (порода, кол-во шт/га) – отсутствуют

Семенные куртины (породы, площадь) – отсутствуют

Стены леса (породы) – осина, береза, ель

Наличие самосева главных лесных пород возрастом до 2 лет (порода, кол-во шт/га) – отсутствует

Пригодность участка для проведения лесовосстановительных мероприятий: пригоден, не пригоден (подчеркнуть)

Характеристика санитарного состояния – болезни леса и заселенность вредными организмами не обнаружены

Намечаемые мероприятия:

1. Оставить под естественное возобновление вследствие природных процессов (зарастивание) – нет га;
2. Провести содействие естественному лесовосстановлению – нет га с выполнением мер содействия: _____, площадь _____ га в том числе сохранение подроста при рубках леса – нет га
3. Искусственное лесовосстановление (лесные культуры) – 6,3 га
4. Комбинированное лесовосстановление – нет га

Необходимость проведения предварительных и сопутствующих мероприятий:

Санитарные – не требуется

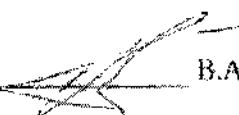
Противопожарные – создание по периметру лесосеки противопожарных минерализованных полос с последующим уходом за ними

Обследование произвел: специалист л/х В.А. Горин «15» 09 2020г

**Перечетная ведомость жизнеспособного подроста при обследовании участка
Лесничество ГКУ КО "Мещовское лесничество" Участковое лесничество Дабужское
Квартал 42, выдел 8, площадь 6,3 га**

Номер пробной площади	Распределение подроста 2 лет и старше по высоте, шт												Ср. высота, м	Количество неблагонадежного подроста
	Мелкий до 0,5 м				Средний 0,51 - 1,5 м				Крупный свыше 1,5 м					
	Б	С	Д	Всего	Б	С	Д	Всего	Б	С	Д	Всего		
1														
2														
3														
4														
5														
6														
7														
8														
9														
10														
11														
12														
13														
14														
15														
16														
17														
18														
19														
20														
21														
22														
23														
24														
25														
26														
27														
28														
29														
30														
31														
32														
33														
34														
35														
36														
37														
38														
39														
40														
41														
42														
43														
44														
45														
46														
47														
48														
49														
50														
Всего по п/п														
Переводной коэффициент		0,5				0,8				1,0				
Всего по участку														

Перечет произвел: специалист л/х



В.А. Горин «15» 09 2020 г.